

CoPAMed - Zusatzmodul

Excel Statistik

Das CoPAMed Zusatzmodul Excel-Statistik ermöglicht das Erstellen von Excel-Statistiken über sämtliche erfasste Daten direkt aus CoPAMed.

Als Datengrundlage dienen Tabelle unter anderem das *Ordinationsbuch*, die *ASG-Liste* und die *Unfallliste*. Natürlich können davor beliebige Filter angewandt werden.

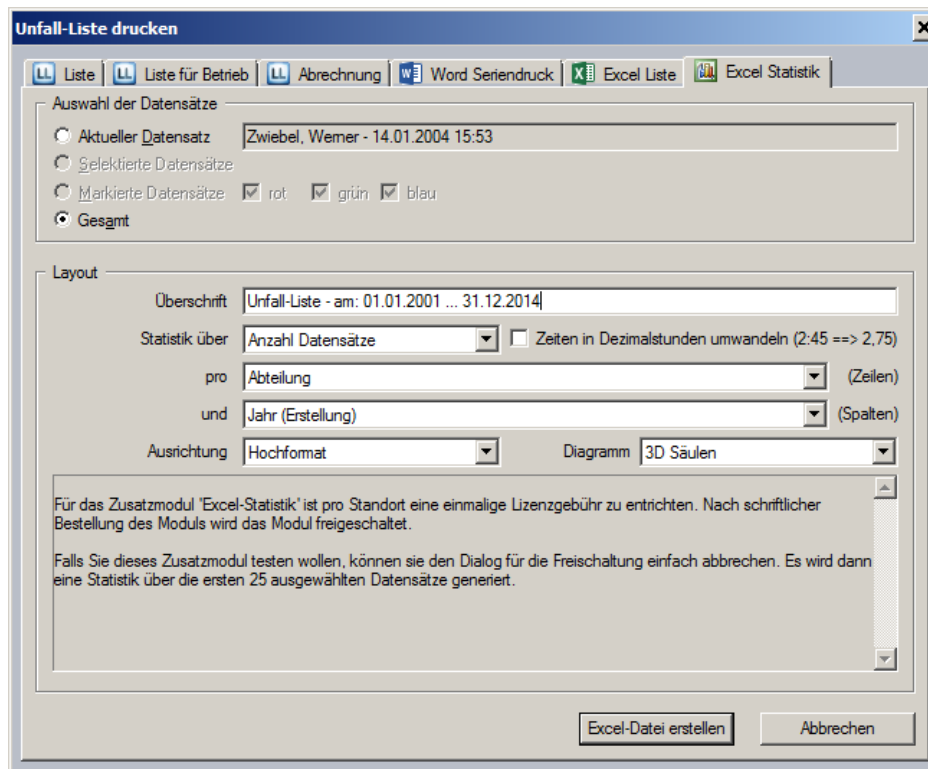


Abbildung 1: Optionen für Excel-Statistik

In diesem Druckdialog können 2 Feldwerte statistisch in Microsoft Excel gegenübergestellt werden. Die Felder die mit "Wert" beginnen erscheinen erst dann in der Auswahl, wenn sie mind. 5 Mal gespeichert wurden. Diese Daten können dann natürlich mit sämtlichen Excel-Tools grafisch dargestellt und weiterverarbeitet werden.

Dabei wird die Anzahl von Leistungen, Schadstoffen, Verletzungsarten, etc. pro Betrieb, Abteilung, Monat etc. berechnet und ein Excel-Dokument mit den entsprechenden Ergebnissen, den Summen und der Gesamtsumme generiert.

Anbei finden Sie ein Beispiel für den Einsatz des Zusatzmoduls Excel-Statistik.

Im Beispiel sehen Sie eine Statistik von Arbeitsunfällen pro Abteilung und Kalenderjahr. Es können natürlich auch beliebige andere Parameter verwendet werden, z.B. Monate. Außerdem kann optional auch eine graphische Darstellung generiert werden.

Anzahl Datensätze pro Abteilung und Jahr (Erstellung)	2001	2002	2004	2005	2006	2007	2008	2009	2010	2012	2013	2014	Summe
(Abteilung nicht angegeben)				10	16	3		1		1	1		32
Abt. f. Kinderchir.									1				1
APOTHEKE			1										1
Demo Drei			5	1	2	1	1	1				2	13
Demo Zwei				1	2	5	1	1	1				11
Garten			25	2	2		1	1				1	32
Gärtner/in						2	1			1			4
Innsbruck (10590)									3	1		2	6
Küche			1									1	2
Pathologie			1										1
Röntgendiagnostik			1										1
Sekretariat			23			2				2			27
SFT: 9274 Lehrlinge SFT			33	2	2	1						1	39
Sozialdienst			1			3	1			2			7
Sozialdienst			1	1	1					1			4
Urologie			2			1						1	4
Verwaltung	1		15	5	7	8	5			5	2		48
Werkstatt			1										1
ZETarifstelle		1		1	1								3
Summe	1	1	110	23	33	26	10	4	5	13	4	8	238

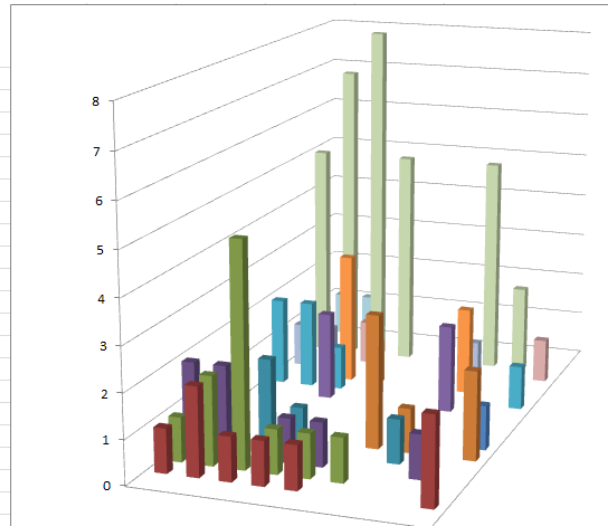


Abbildung 2: Statistik mit Microsoft Excel

Für dieses Zusatzmodul ist pro Standort eine einmalige Lizenzgebühr zu entrichten.

Falls Sie dieses Zusatzmodul testen wollen, können sie den Dialog für die Freischaltung einfach abbrechen. Es wird dann eine Statistik über die ersten 25 ausgewählten Datensätze generiert.

Für dieses Modul muss mindestens Microsoft Excel 2010 installiert sein.