



SiGS Web SGD Online

Produktinformation

Inhaltsverzeichnis

Beschreibung	1
Hintergrund	1
Voraussetzungen	2
Benutzung.....	2
Startmaske.....	2
Ansicht <i>SGD</i>	3
Ansicht <i>Kurzinfo</i>	3
Ansicht <i>Baum</i>	4
Optionen.....	4

Beschreibung

Die Software ermöglicht es jedem Intranet User auf ein freigegebenes Sicherheits- und Gesundheitsschutzdokument (SGD) über Internet Explorer zuzugreifen. Die Darstellung erfolgt Online. Das Passwort für die Abfrage wird vom Sicherheitstechniker in der Applikation SiGS vergeben. Die Applikation kann auch ohne Passwortschutz eingerichtet werden.

Hintergrund

Das System greift über und ODBC auf die bestehende SiGS Datenbank zu. Der Benutzer hat nur Lesen Rechte in der SiGS Datenbank. Wird die Applikation mit Passwortschutz eingerichtet, ist der Zugriff auf SGD's für Arbeitsbereiche und deren Unterbereiche nur möglich, wenn der Sicherheitstechniker ein Passwort für den jeweiligen Arbeitsbereich im Programm SiGS eingibt. Dieses Passwort wird dem jeweiligen Benutzer mitgeteilt. Der Benutzer muss dieses Passwort in die Startmaske der Internetapplikation eingeben. Er erhält das SGD für den damit geschützten Bereich inkl. eventueller Unterbereiche. Das SGD wird Online erstellt ist also immer aktuell. Das System ist pro SiGS Datenbank lizenziert. Die Zugriffe sind nicht beschränkt. Es sind also keine Clientlizenzen notwendig. Die Passwortverwaltung führt der jeweilige Sicherheitstechniker durch. Wird ein Passwort im SiGS gelöscht ist der Zugriff wieder entzogen. Bereiche ohne Passwörter sind vor dem Zugriff geschützt. In der Internetapplikation stehen einige Darstellungsmöglichkeiten zur Verfügung. Die Installation ist im Preis inbegriffen. Eine Einschulung ist nicht notwendig.



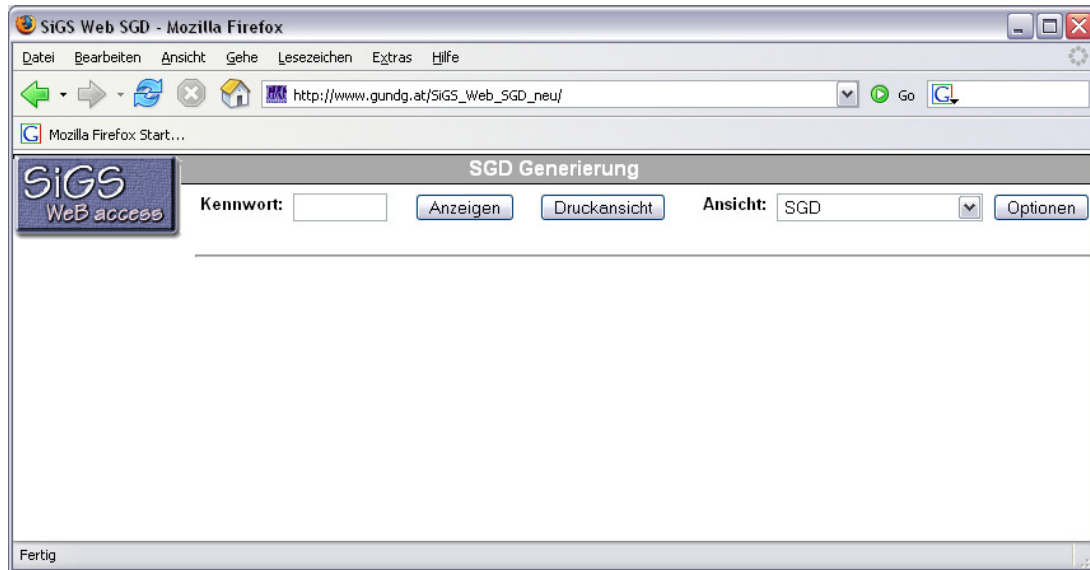
Voraussetzungen

SiGS Datenbank auf MS-SQL Server 2000 oder höher, Internet Information Server (IIS) Version 6.0 und ODBC Verbindung von IIS zu SQL Server, Installation von Java Komponenten am IIS. Intranetveröffentlichung des Links auf SiGS_Web_SGD bzw. SGD_Web.

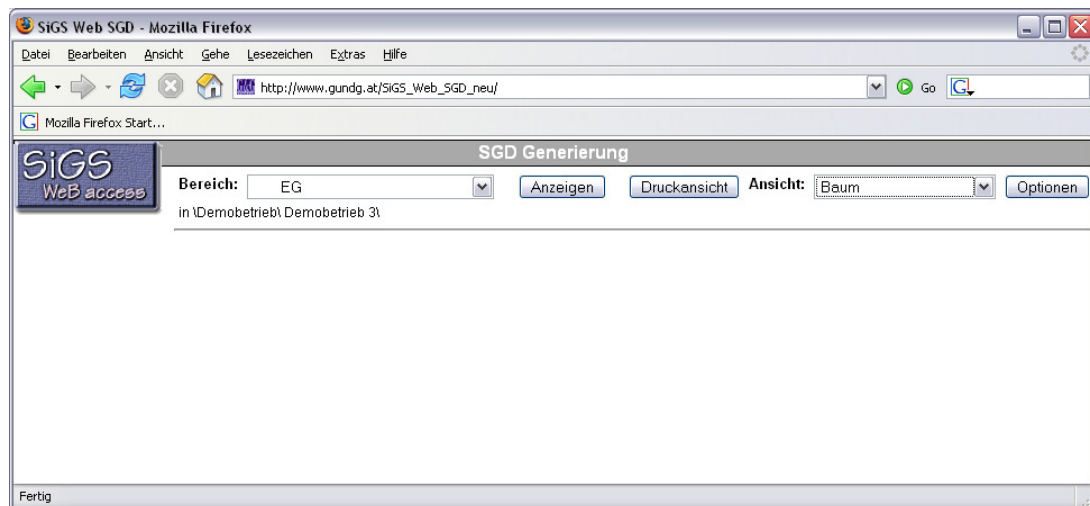
Benutzung

Startmaske

Die Startmaske fordert den Benutzer zur Eingabe des vergebenen Passwortes auf.

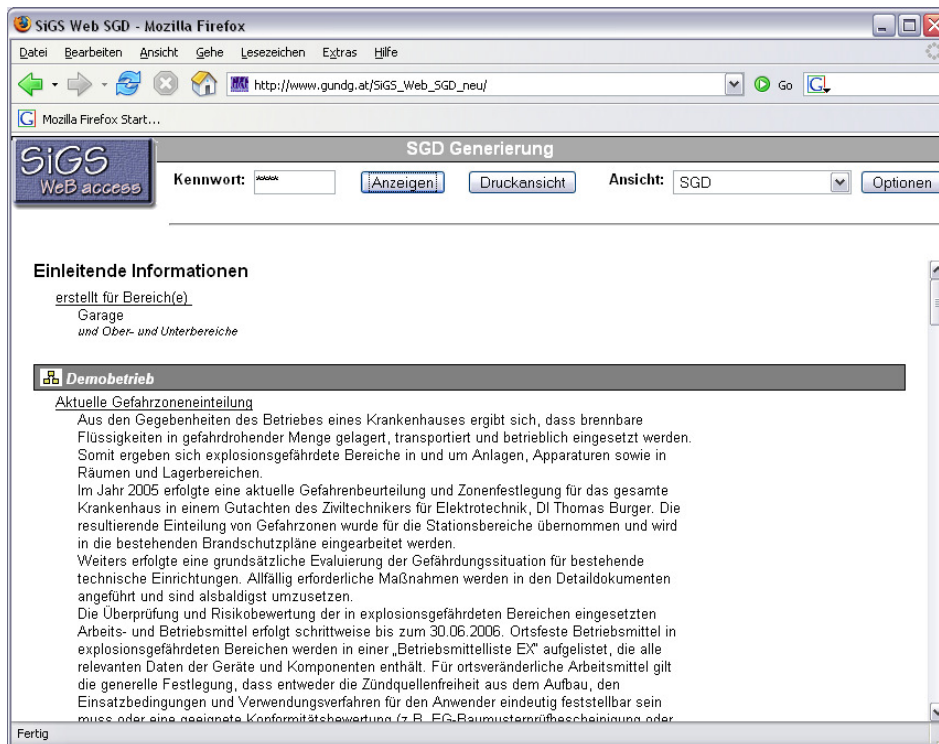


Oder lässt den Benutzer den Bereich auswählen.



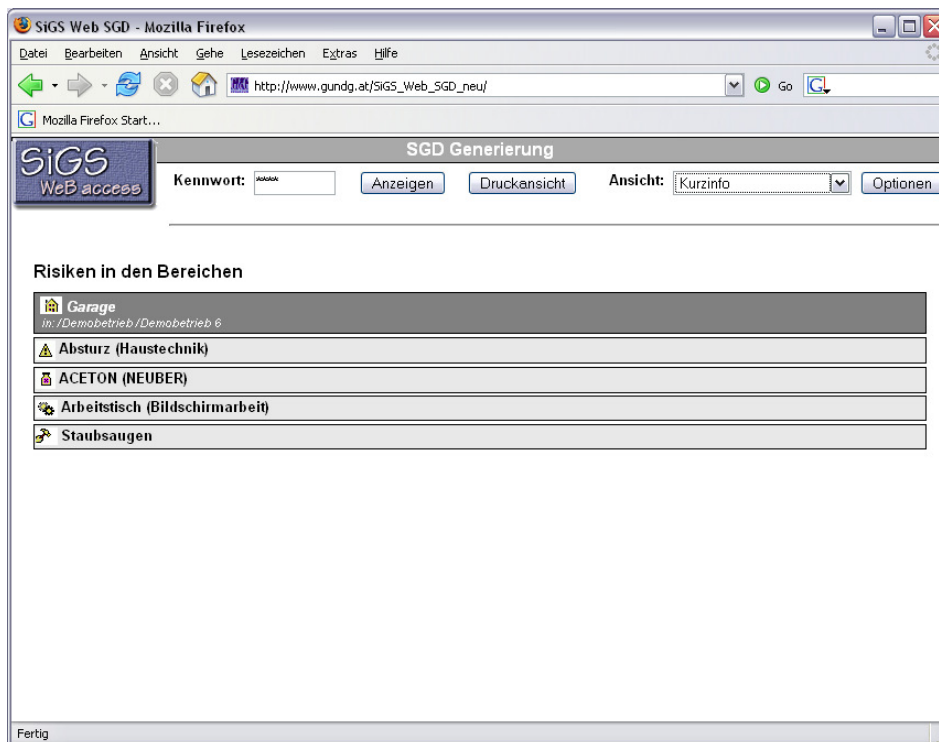
Ansicht SGD

Das für den Bereich gültige SGD mit Detailinformationen am Bildschirm



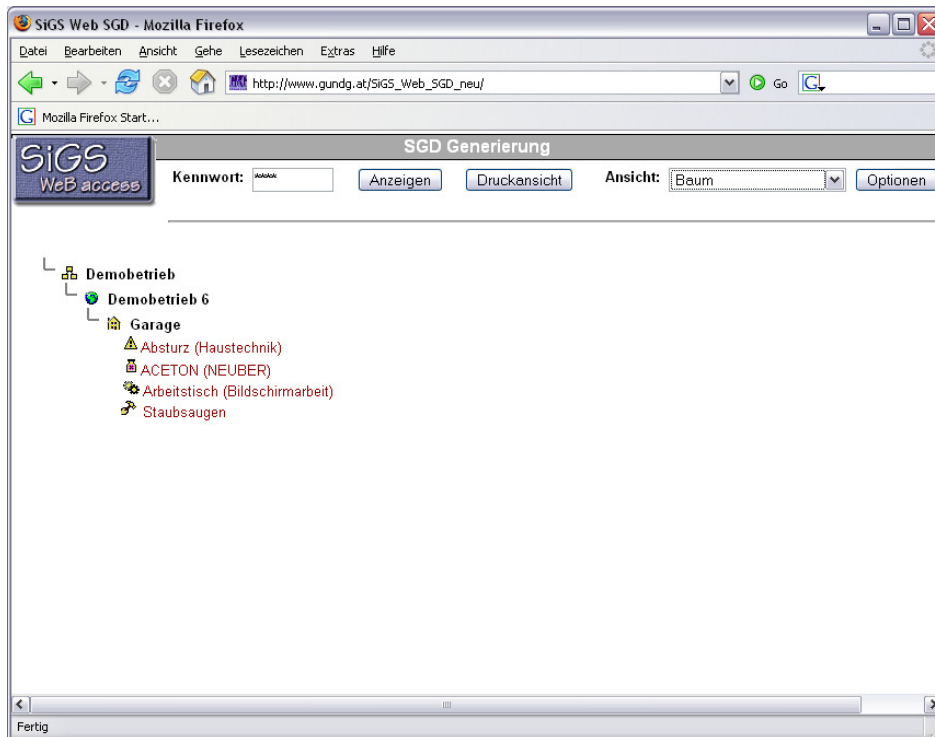
Ansicht Kurzinfo

Wird in der rechten Ansicht auf *Kurzinfo* umgeschaltet, sieht der Benutzer die sogenannte Kurzübersicht von Arbeitsbereichen und zugeordneten Gefahren und Gefahrenstoffen.



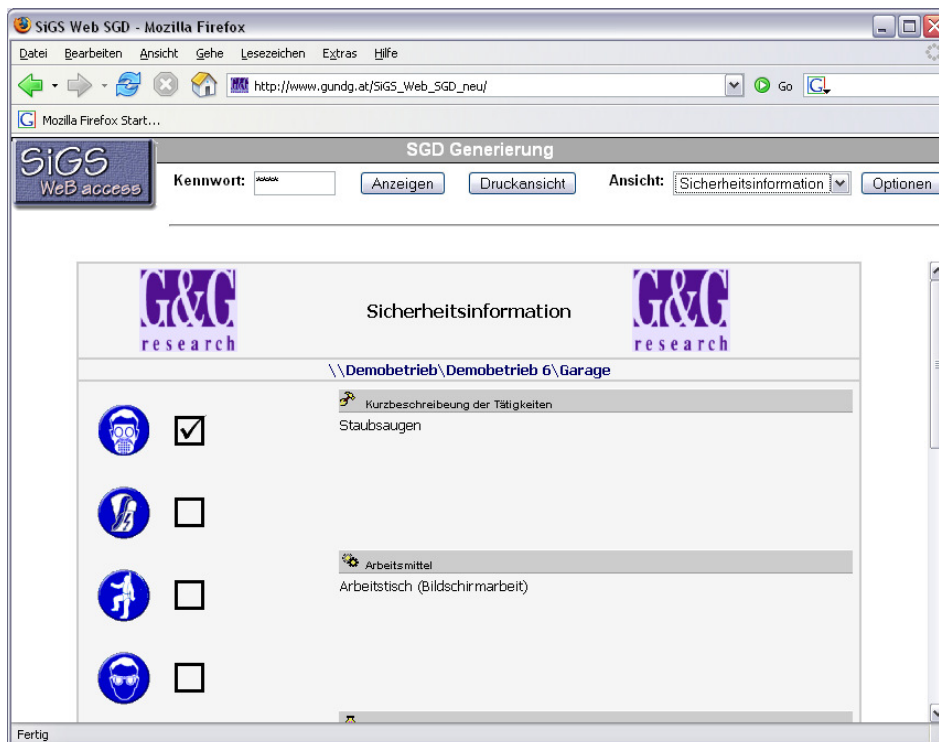
Ansicht **Baum**

Wählt man in der Ansicht BAUM, erhält man oben angeführte hierarchische Übersicht mit den Stoffen und Risiken.



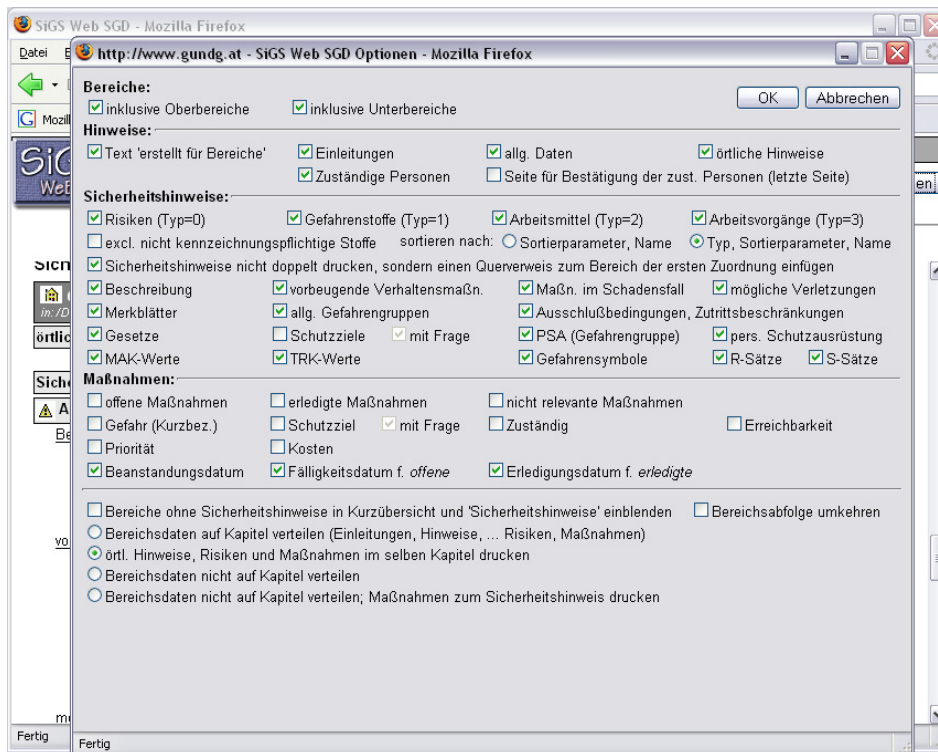
Ansicht **Sicherheitsinformation**

Wählt man in der Ansicht SICHERHEITSINFORMATION erhält der Benutzer eine Kurzübersicht des Arbeitsbereiches mit den zugeordneten Gefahren, der persönlichen Schutzausrüstung und der Bereichsbeschreibung.



Optionen

Drückt man auf Optionen erhält der Benutzer die Möglichkeit folgende Daten ein- bzw. auszublenden



Die Druckoptionen können für die Web-Applikation auch kundenspezifisch vorgegeben werden.